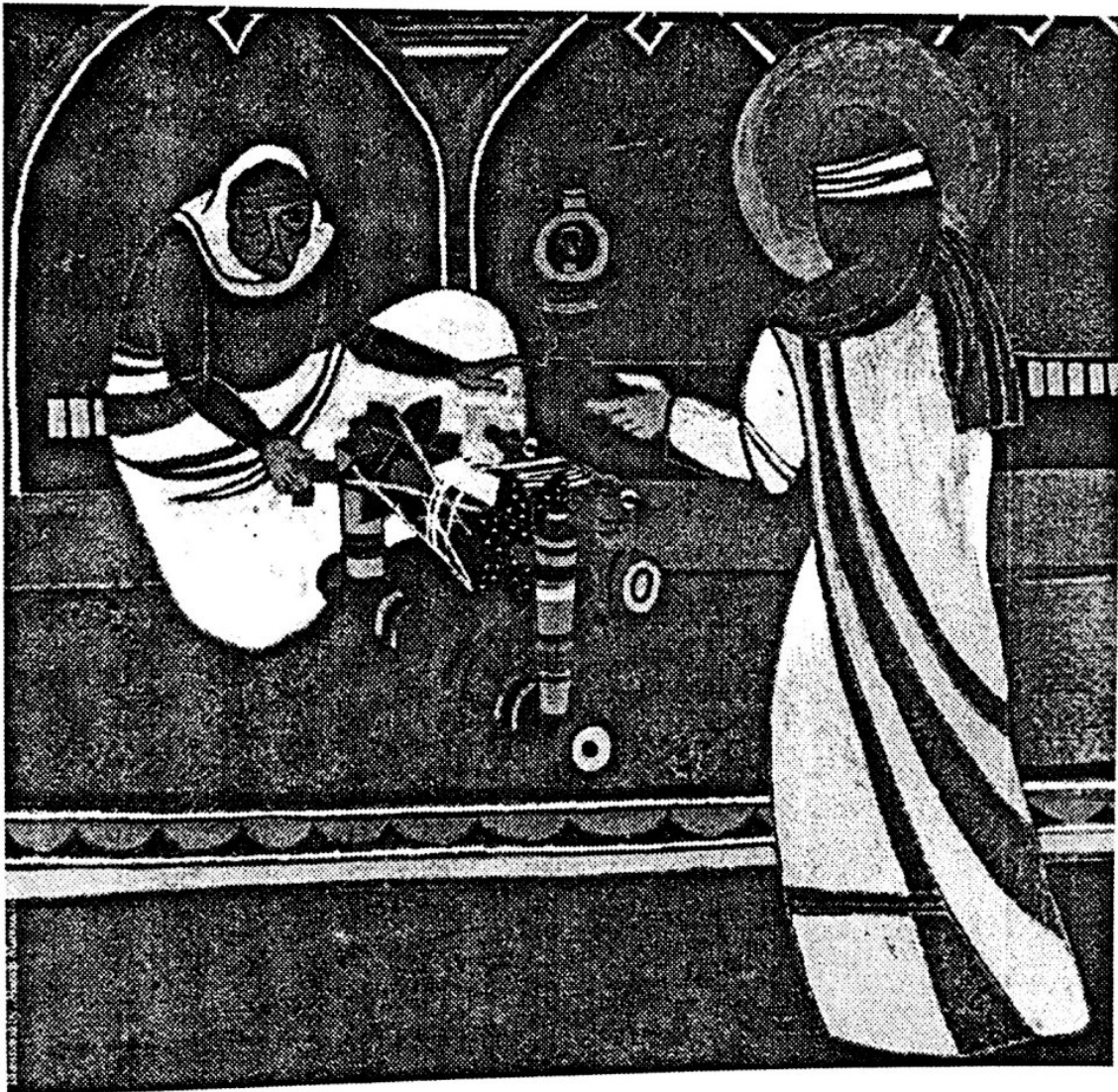


EINFACH LOGISCH

Imam Ali (Friede sei mit ihm) kam mit einigen seiner Gefährten an einem kleinen Haus vorbei, vor dem eine alte Frau mit ihrem Spinnrad saß. Wie kommt es, dass du an Gott glaubst?“ fragte der Imam die alte Frau.

Diese hielt ihr Spinnrad an, und sprach: „O Ali, dieses Spinnrad braucht jemanden wie mich, der es am Laufen hält. Sollte es möglich sein, dass diese wunderbare Welt sich ohne einen weisen und mächtigen Lenker und Führer bewegt?“



Der Imam wandte sich an seine Gefährten und sagte: „Versucht Gott auf eine solche Weise zu kennen wie diese kluge Frau.“